



Schadenkatalog Sattelaufleger Plane/Spiegel

Sattelaufleger Plane/Spiegel

Vorwort

Lieber Kunde,

Nutzfahrzeuge heißen nicht umsonst NUTZfahrzeuge. Dieses ist uns voll und ganz bewusst, deshalb werden Gebrauchsspuren bei uns nicht berechnet. Wir unterscheiden zwischen Gebrauchsspuren und Schäden, die über den normalen Verschleiß hinausgehen.

Damit Sie einen besseren Überblick bekommen, welche Schäden als akzeptierte Gebrauchsspuren anerkannt werden und welche Schäden ggf. eine Nachbelastung mit sich bringen, haben wir einen Schadenkatalog zusammengestellt.

Sattelaufleger Plane/Spiegel

Vorwort

Faire Rücknahmeprozesse.

Bei jedem Ein- und Aus-Check wird der Zustand des Fahrzeuges protokolliert und auf Fotos dokumentiert. Unabhängige Kfz-Sachverständige beurteilen die ggf. entstandenen Schäden nach eindeutigen Bewertungskriterien.

Damit Sie selber die Kosten von eventuell hinzugekommenen Schäden vorab einschätzen können und damit Sie unsere Beurteilung der Schäden nachvollziehen können, geben wir Ihnen unseren umfangreichen Schadenkatalog an die Hand.

Bei Fragen hierzu, sprechen Sie uns an!

Ihr MAN Financial Services – Rental Team

Sattelaufleger Plane/Spiegel

Inhaltsverzeichnis

Aufbau	Fahrgestell	Zubehör
Stirnwandrung.....5	Kopfrahm.....11	Fehlteile.....20
Stirnwand außen.....6	Unterfahrschutz.....12	
Eckrungen hinten.....7	Leuchenträger.....13	
Hecktür8	Rückleuchte.....14	
Seitenschiebeplane.....9	Reserveradhalter.....13	
Mittelrunge10	Kotflügel.....16	
	Palettenkastendeckel.....17	
	Seitlicher Anfahrschutz.....18	
	Stützbein.....19	

Sattelaufleger Plane/Spiegel

Aufbau/Anbauteile: Stirnwanndrunga

Stirnwandrunge akzeptiert - Gebrauchsspur	Stirnwandrunge nicht akzeptiert - Gewaltschaden
Beschädigung durch: <ul style="list-style-type: none">▪ leichte Kratzer▪ leichte Verschrammungen▪ leichte Verformungen	Beschädigung durch: <ul style="list-style-type: none">▪ Brüche/Risse▪ Verformungen▪ Bohrlöcher▪ Abschürfungen▪ Instandsetzung nicht sach- und fachgerecht



ohne Berechnung



Berechnungsart: Instandsetzung
(anteilig nach Laufzeit)



Berechnungsart: Erneuerung
(100%)

Sattelaufleger Plane/Spiegel

Aufbau/Anbauteile: Stirnwand außen

Stirnwand außen akzeptiert - Gebrauchsspur	Stirnwand außen nicht akzeptiert - Gewaltschaden
<p>Beschädigung durch:</p> <ul style="list-style-type: none">▪ leichte Kratzer▪ leichte Verschrammungen▪ leichte Verformungen	<p>Beschädigung durch:</p> <ul style="list-style-type: none">▪ Brüche/Risse▪ Verformungen▪ Bohrlöcher▪ Instandsetzung nicht sach- und fachgerecht



ohne Berechnung



Berechnungsart: Instandsetzung
(anteilig nach Laufzeit)



Berechnungsart: Erneuerung
Teilersatz (100%)

Sattelaufleger Plane/Spiegel

Aufbau/Anbauteile: Eckungen hinten

Eckungen hinten akzeptiert - Gebrauchsspur	Eckungen hinten nicht akzeptiert - Gewaltschaden
Beschädigung durch: <ul style="list-style-type: none">▪ leichte Kratzer▪ leichte Verschrammungen▪ leichte Verformungen	Beschädigung durch: <ul style="list-style-type: none">▪ Brüche/Risse▪ Verformungen▪ Bohrlöcher▪ Instandsetzung nicht sach- und fachgerecht



ohne Berechnung



Berechnungsart: Instandsetzung
(anteilig nach Laufzeit)



Berechnungsart: Erneuerung
(100%)

Sattelaufleger Plane/Spiegel

Aufbau/Anbauteile: Hecktür

Hecktür akzeptiert - Gebrauchsspur	Hecktür nicht akzeptiert - Gewaltschaden
<p>Beschädigung durch:</p> <ul style="list-style-type: none"> ▪ leichte Kratzer ▪ leichte Verschrammungen ▪ leichte Verformungen 	<p>Beschädigung durch:</p> <ul style="list-style-type: none"> ▪ Brüche/Risse ▪ Verformungen ▪ Bohrlöcher ▪ Abschürfung ▪ Instandsetzung nicht sach- und fachgerecht



ohne Berechnung



Berechnungsart: Instandsetzung
(anteilig nach Laufzeit)



Berechnungsart: Erneuerung
(100%)

Sattelaufleger Plane/Spiegel

Aufbau/Anbauteile: Seitenschiebeplane

Seitenschiebeplane akzeptiert - Gebrauchsspur	Seitenschiebeplane nicht akzeptiert - Gewaltschaden
<p>Beschädigung durch:</p> <ul style="list-style-type: none">▪ leichte Kratzer▪ leichte Verschrammungen▪ Reparaturstellen sach- und fachgerecht ausgeführt	<p>Beschädigung durch:</p> <ul style="list-style-type: none">▪ Brüche/Risse▪ Verformungen▪ Abschürfung▪ Instandsetzung nicht sach- und fachgerecht▪ kein Original <p>Hinweis: Instandsetzung nur bedingt möglich (kleine Risse etc.), Verlust des Ladungssicherungszertifikates bei großflächigen Reparaturen.</p>



ohne Berechnung



Berechnungsart: Instandsetzung (anteilig nach Laufzeit)



Berechnungsart: Erneuerung Teilersatz (100%)

Sattelaufleger Plane/Spiegel

Aufbau/Anbauteile: Mittelrunge

Mittelrunge akzeptiert - Gebrauchsspur	Mittelrunge nicht akzeptiert - Gewaltschaden
<p>Beschädigung durch:</p> <ul style="list-style-type: none">▪ leichte Kratzer▪ leichte Verformungen▪ leichte Verschrammungen▪ Korrosion	<p>Beschädigung durch:</p> <ul style="list-style-type: none">▪ Brüche/Risse▪ Verformungen▪ Bohrlöcher▪ Instandsetzung nicht sach- und fachgerecht▪ fehlt



ohne Berechnung



Berechnungsart: Instandsetzung
(anteilig nach Laufzeit)



Berechnungsart: Erneuerung
(100%)

Sattelaufleger Plane/Spiegel

Fahrgestell/Anbauteile: Kopfrahm

Kopfrahm akzeptiert - Gebrauchsspur	Kopfrahm nicht akzeptiert - Gewaltschaden
<p>Beschädigung durch:</p> <ul style="list-style-type: none">▪ Kratzer▪ Verschrammungen▪ leichte Verformungen▪ Korrosion	<p>Beschädigung durch:</p> <ul style="list-style-type: none">▪ Brüche/Risse▪ Verformungen▪ Bohrlöcher▪ Abschürfung▪ Instandsetzung nicht sach- und fachgerecht



ohne Berechnung



Berechnungsart: Instandsetzung
(anteilig nach Laufzeit)



Berechnungsart: Instandsetzung
(anteilig nach Laufzeit)

Sattelaufleger Plane/Spiegel

Fahrgestell/Anbauteile: Unterfahrschutz

Unterfahrschutz akzeptiert - Gebrauchsspur	Unterfahrschutz nicht akzeptiert - Gewaltschaden
<p>Beschädigung durch:</p> <ul style="list-style-type: none">▪ leichte Kratzer▪ leichte Verschrammungen	<p>Beschädigung durch:</p> <ul style="list-style-type: none">▪ Brüche/Risse▪ Verformungen▪ kein Original▪ Bohrlöcher▪ Instandsetzung nicht sach- und fachgerecht <p>Hinweis: Grundsätzlich keine Instandsetzung zugelassen, da sicherheitsrelevantes Bauteil, nur Instandsetzungslackierung möglich.</p>



ohne Berechnung



Berechnungsart: Instandsetzung
(anteilig nach Laufzeit)



Berechnungsart: Erneuerung
(100%)

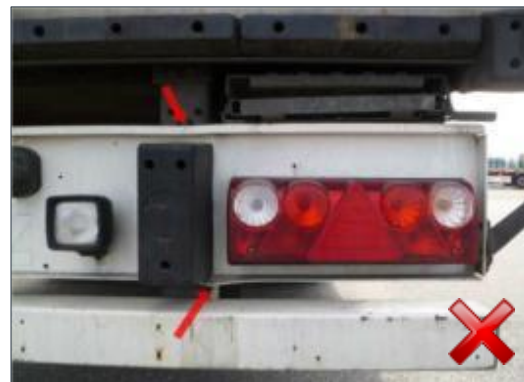
Sattelaufleger Plane/Spiegel

Fahrgestell/Anbauteile: Leuchtenträger

Leuchtenträger akzeptiert - Gebrauchsspur	Leuchtenträger nicht akzeptiert - Gewaltschaden
<p>Beschädigung durch:</p> <ul style="list-style-type: none">▪ leichte Kratzer▪ leichte Verschrammungen▪ leichte Verformungen	<p>Beschädigung durch:</p> <ul style="list-style-type: none">▪ Brüche/Risse▪ Verformungen▪ Bohrlöcher▪ Abschürfung▪ Instandsetzung nicht sach- und fachgerecht



ohne Berechnung



Berechnungsart: Instandsetzung (anteilig nach Laufzeit)



Berechnungsart: Erneuerung (100%)

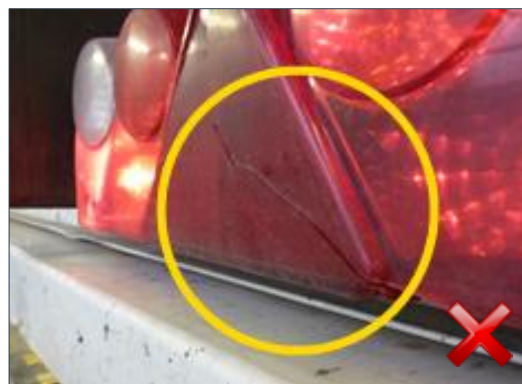
Sattelaufleger Plane/Spiegel

Fahrgestell/Anbauteile: Rückleuchte

Rückleuchte akzeptiert - Gebrauchsspur	Rückleuchte nicht akzeptiert - Gewaltschaden
Beschädigung durch: <ul style="list-style-type: none">▪ leichte Kratzer▪ leichte Verschrammungen	Beschädigung durch: <ul style="list-style-type: none">▪ Brüche/Risse▪ Abschürfung▪ Instandsetzung nicht sach- und fachgerecht▪ fehlt▪ kein Original



ohne Berechnung



Berechnungsart: Erneuerung
Teilersatz (Rücklichtglas) (100%)



Berechnungsart: Erneuerung
(100%)

Sattelaufleger Plane/Spiegel

Fahrgestell/Anbauteile: Reserveradhalter

Reserveradhalter akzeptiert - Gebrauchsspur	Reserveradhalter nicht akzeptiert - Gewaltschaden
<p>Beschädigung durch:</p> <ul style="list-style-type: none">▪ leichte Kratzer▪ leichte Verschrammungen▪ leichte Verformungen	<p>Beschädigung durch:</p> <ul style="list-style-type: none">▪ Brüche/Risse▪ Verformungen▪ Abschürfung▪ fehlt <p>Hinweis: Instandsetzung nur im Teilersatz zulässig (sicherheitsrelevantes Bauteil)</p>



ohne Berechnung



Berechnungsart: Erneuerung
Teilersatz (100%)



Berechnungsart: Erneuerung
(100%)

Sattelaufleger Plane/Spiegel

Fahrgestell/Anbauteile: Kotflügel

Kotflügel akzeptiert - Gebrauchsspur	Kotflügel nicht akzeptiert - Gewaltschaden
<p>Beschädigung durch:</p> <ul style="list-style-type: none">▪ leichte Kratzer▪ leichte Verschrammungen▪ leichte Verformungen	<p>Beschädigung durch:</p> <ul style="list-style-type: none">▪ Brüche/Risse▪ Abschürfung▪ Bohrlöcher▪ Abschürfung▪ fehlt



ohne Berechnung



Berechnungsart: Erneuerung (anteilig)
Funktionalität ist gewährleistet



Berechnungsart: Erneuerung
(100%)

Sattelaufleger Plane/Spiegel

Fahrgestell/Anbauteile: Palettenkastendeckel

Palettenkastendeckel akzeptiert - Gebrauchsspur	Palettenkastendeckel nicht akzeptiert - Gewaltschaden
<p>Beschädigung durch:</p> <ul style="list-style-type: none">▪ leichte Kratzer▪ leichte Verschrammungen▪ Steinschläge	<p>Beschädigung durch:</p> <ul style="list-style-type: none">▪ Brüche/Risse▪ Verformungen▪ Bohrlöcher▪ Abschürfung▪ Instandsetzung nicht sach- und fachgerecht



ohne Berechnung



Berechnungsart: Instandsetzung
(anteilig nach Laufzeit)



Berechnungsart: Erneuerung
(100%)

Sattelaufleger Plane/Spiegel

Fahrgestell/Anbauteile: Seitlicher Anfahrerschutz

Seitlicher Anfahrerschutz akzeptiert - Gebrauchsspur	Seitlicher Anfahrerschutz nicht akzeptiert - Gewaltschaden
Beschädigung durch: <ul style="list-style-type: none">▪ leichte Kratzer▪ leichte Verformungen▪ leichte Verschrammungen▪ Korrosion	Beschädigung durch: <ul style="list-style-type: none">▪ Brüche/Risse▪ Verformungen▪ Bohrlöcher▪ Abschürfung▪ Instandsetzung nicht sach- und fachgerecht



ohne Berechnung



Berechnungsart: Erneuerung Teilersatz
(100%)



Berechnungsart: Erneuerung
(100%)

Sattelaufleger Plane/Spiegel

Fahrgestell/Anbauteile: Stützbein

Stützbein akzeptiert - Gebrauchsspur	Stützbein nicht akzeptiert - Gewaltschaden
Beschädigung durch: <ul style="list-style-type: none">▪ leichte Kratzer▪ leichte Verschrammungen	Beschädigung durch: <ul style="list-style-type: none">▪ Brüche/Risse▪ Verformungen▪ Bohrlöcher▪ Abschürfung▪ Instandsetzung nicht sach- und fachgerecht▪ fehlt



ohne Berechnung



Berechnungsart: Erneuerung Teilersatz
(100%)



Berechnungsart: Erneuerung
(100%)

Sattelaufleger Plane/Spiegel

Zubehör: Fehlteile

Fehlteile nicht akzeptiert

Fahrzeug spezifisches Zubehör/
Ausstattung werden grundsätzlich
nicht akzeptiert und zu 100%
berechnet.

Zubehör wie: Reserveräder, Edschastange, Unterlegkeile,
Fahrzeugdokumente wie (Fahrzeugschein, Bordmappe etc.)



Unterlegkeile



Edschastange



Fahrzeugdokumente